

HYGIENA MEDI-CHECK™ PROTEIINIJÄÄMÄTESTI

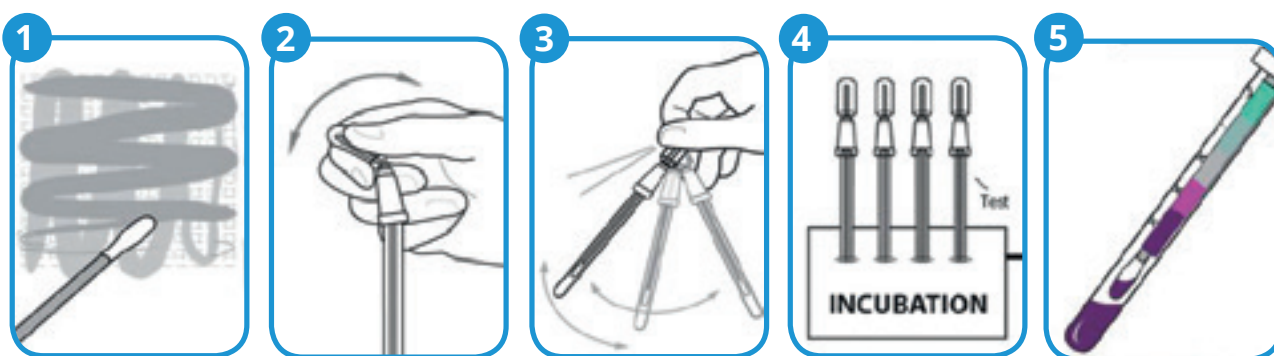
Medi-Check™ on nopea, tarkka ja helppokäyttöinen proteiinijäämätesti, joka on suunniteltu sairaalaympäristön erityistarpeet huomioiden. Pikatesti tunnistaa potilas-, toimenpide- ja välinehuoltotiloissa tai terveydenhuollon laitteissa ja tarvikkeissa mahdollisesti olevan lian, joka käytännössä yleensä on ihmisperäistä ja sisältää näin ihosta, verestä tai kudoksista peräisin olevia proteiineja.

FRANKE

Ominaisuudet

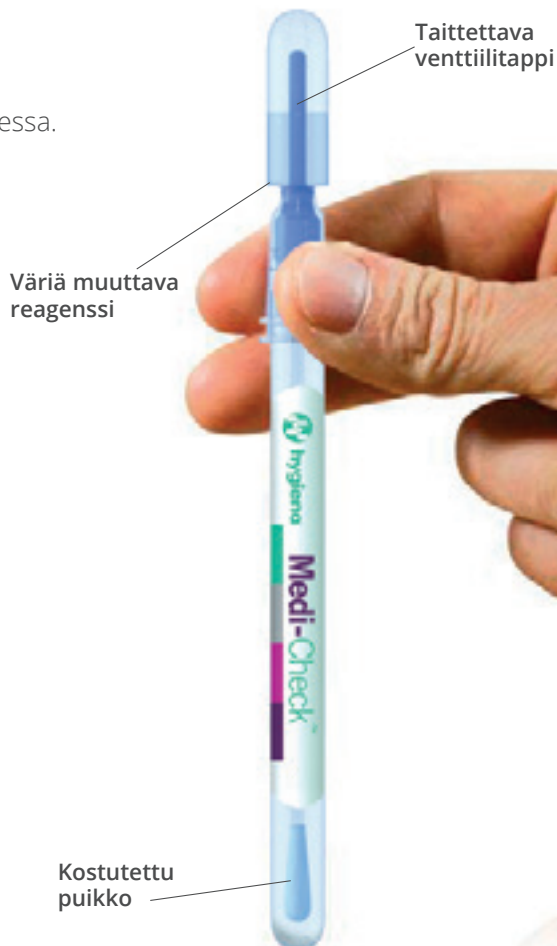
- ✓ Kaikki tarvittava yhdessä puikossa – erillistä laitetta ei tarvita.
- ✓ Testipuikko valmiiksi kostutettu.
- ✓ Sisältää väriä muuttavan reagenssin; kätevä napsautusmekanismi.
- ✓ Helposti tulkittava ja luotettava värireaktiotulos saadaan 15-30 minuutissa.
- ✓ Tulkintaohje löytyy näytepuikosta.
- ✓ Tunnistaa jopa 1 µg proteiinijäämän.
- ✓ Pitkä säilyvyysaika (18 kk) ja säilyy huonelämpötilassa (2-25 °C).
- ✓ Ympäristöystävällinen: jopa 80 % vähemmän jätemuovia kuin vaihtoehtoisissa menetelmissä.

Testin tekeminen



1. Ota näyte pyyhkimällä näytepinta kahteen suuntaan 10x10cm (tai esim. onteloisen instrumentin sisäpinta).
2. Katkaise venttiilitappi ja purista neste täytteeseen.
3. Ravista 5 sekunnin ajan.
4. Inkuboi 15 minuuttia 55 asteessa tai 30 minuuttia 37 asteessa.
5. Värireaktiotuloksen tulkintaohje löytyy näytepuikosta.

Värienvaihdos



FRANKE

Franke Medical Oy
Vartiokuja 1
76850 Naarajärvi
Finland
Tel. +358 15 34 111
www.frankemedical.fi